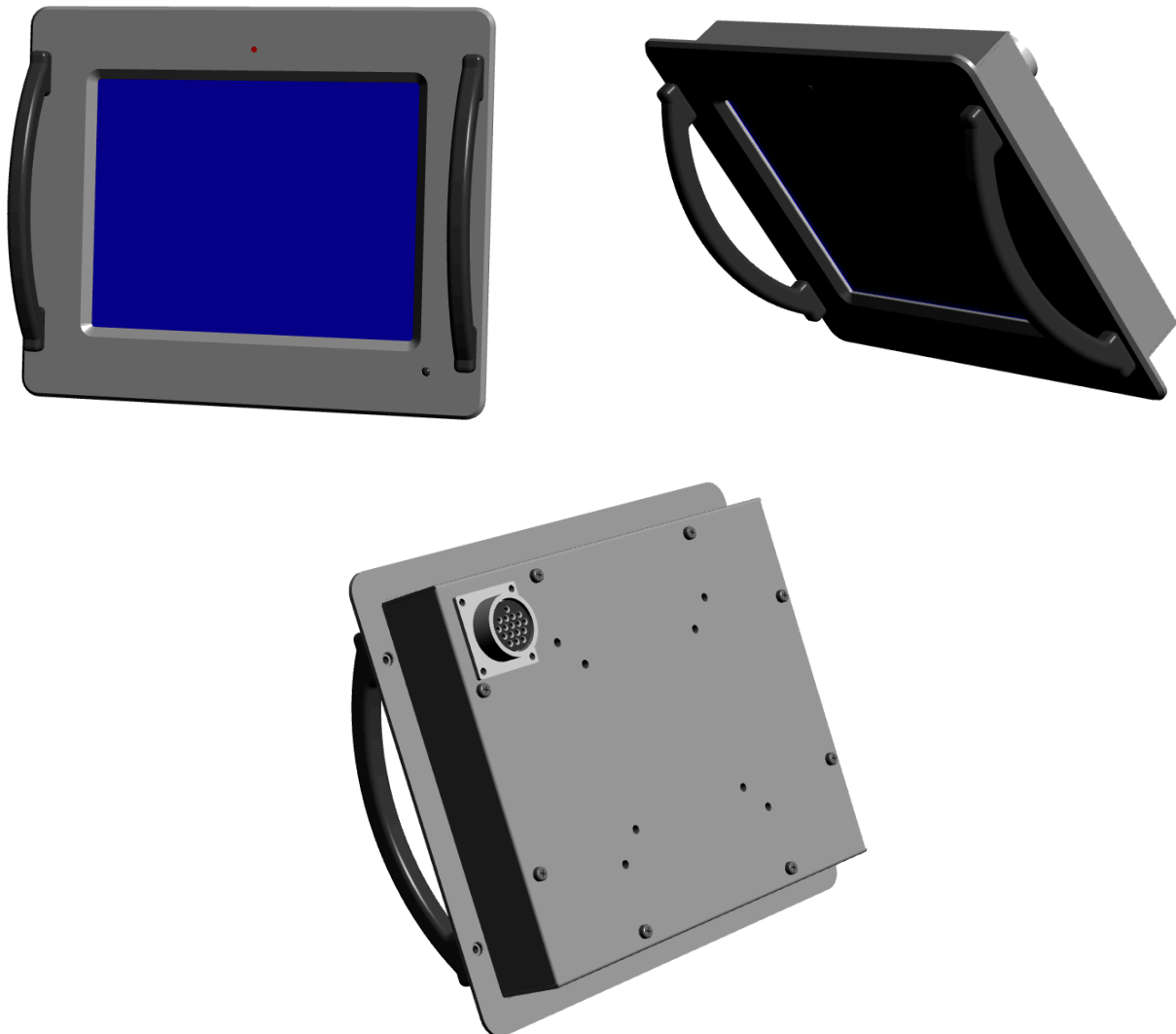




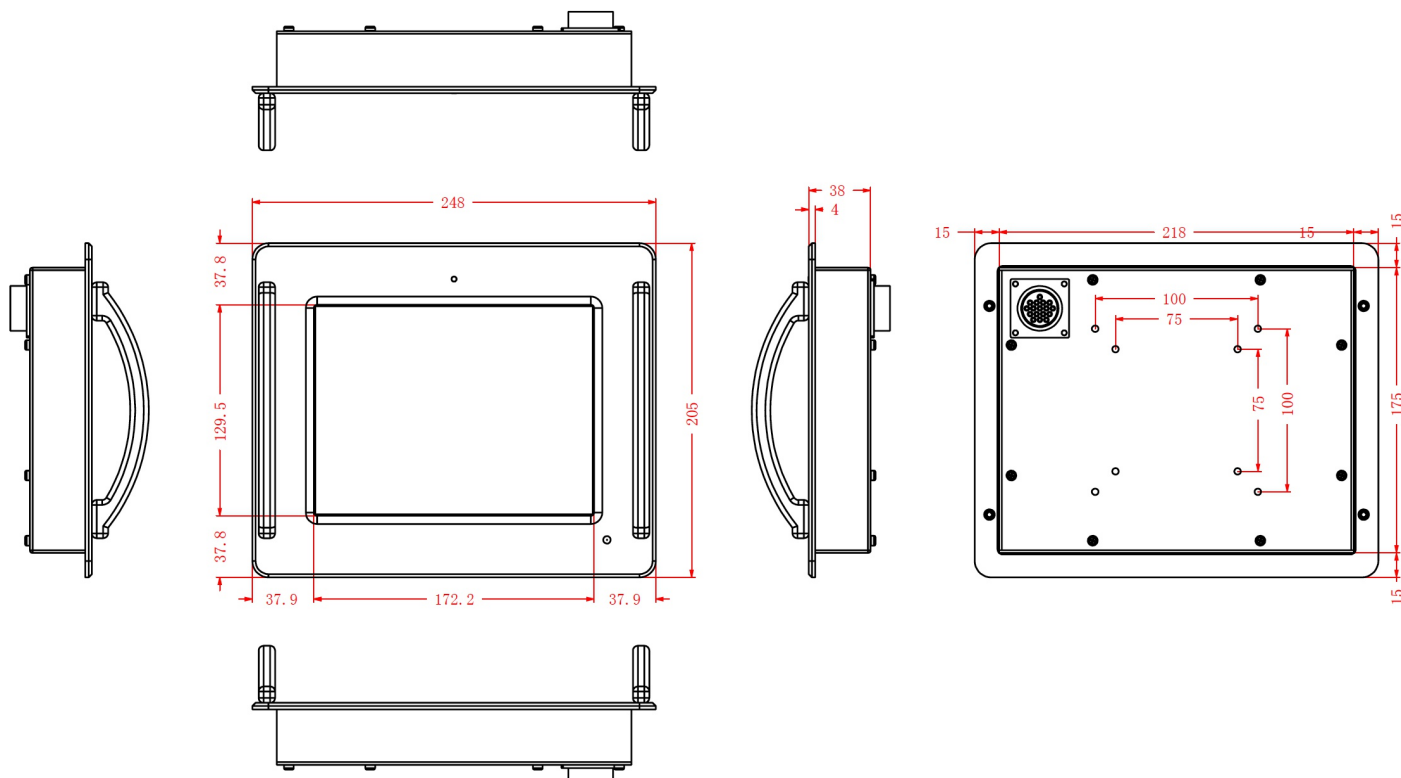
Monitor przemysłowy HBTM84-A - broszura techniczna

HBTM84-A to odporny na zmienne warunki środowiskowe monitor LCD o wysokiej jasności, dzięki której może być używany na zewnątrz w jasne dni. Obudowa jest odporna na wodę i pył w stopniu IP65 włączając w to złącze. Solidna obudowa ze wzmocnionej blachy ze stopu aluminium o grubości 1,5mm jest odporna na uszkodzenia mechaniczne. Przednia płyta wykonana jest z 4mm grubości stopu aluminium. Na płycie przedniej znajdują się 2 uchwyty. Wszystkie sygnały wejściowe oraz zasilania wyprowadzone są na jednym złączu umieszczonym na tylnej części obudowy.



Podstawowe właściwości:

- mocna obudowa ze stopu aluminium, standard przemysłowy
- stopień ochrony IP65 ze wszystkich 6 stron łącznie ze złączami - pyło- i wodoodporna
- nowoczesny panel LCD o przekątnej 8,4", rozdzielczości 800x600
- jasność 1000 nits (czytelny w otwartej przestrzeni w jasne dni), kontrast 500:1
- szeroki kąt widzenia - 140/130
- rezystancyjny ekran dotykowy 5-przewodowy, anty-odblaskowy
- trwałość ekranu dotykowego większa od 35 000 000 dotknięć w jednym punkcie
- oryginalny kontroler ekranu dotykowego EETI na USB
- w pełni funkcjonalne menu ekranowe i pilot na podczerwień
- funkcja automatycznej jasności zależnej od otoczenia dzięki wbudowanemu czujnikowi
- jedno zbiorcze złącze 17-stykowe o stopniu ochrony IP67 - udostępnia sygnały VGA, USB 2.0, zasilania
- zasilanie 12 V DC
- zakres temperatur pracy: -10...60°C



Dane techniczne

Obudowa	Kolor czarny, materiał: wzmocniony stop aluminium grubości 1.5mm (skrzynka tylna). Płyta czołowa ze wzmocnionego stopu aluminium CNC o grubości 4mm.
Przekątna ekranu (mm)	8,4"
Obszar aktywny (mm)	170,4 x 127,8
Rozdzielczość H x V	800*600
Typowa jasność białej powierzchni	1000 Nits (cd/m ²)
Współczynnik kontrastu	500:1 (typowo)
Wymiary zewnętrzne (bez uchwytów) (mm)	248(szer.) x 205(wys.) x 38(głęb.)
Ilość kolorów	262k (6-bit)
Ekran dotykowy	5-przewodowy, rezystancyjny
Trwałość ekranu dotykowego (naciśnieć)	35 000 000 razy w jeden punkt bez błędu
Czas reakcji ekranu dotykowego (ms)	< 10
Twardość powierzchni	7H
Siła nacisku (g)	30
Stopień ochrony (ze wszystkich stron)	IP65
Złącze	Wspólne złącze typ WS28-17 dla wejść VGA, USB (dla ekranu dotykowego), zasilania
Normy bezpieczeństwa	CE / FCC / ROHS
Napięcie zasilania	12VDC, stabilizowane
Pobór mocy	7,5W
Zakres temperatur pracy (°C)	-10°C ~ 60°C
Zakres temperatur przechowywania (°C)	-20°C ~ 70°C
Sposób montażu	Panelowy, naścienny, na stojaku, na ramieniu - VESA 75mm*75mm lub w specjalnej obudowie dokującej

Złącze WS28-17

